



**Special
Olympics**
Switzerland



SKI / SNOWBOARD RENNEN



Junior Chamber International Innerschwyz
Worldwide Federation of Young Leaders and Entrepreneurs

Junior Chamber International Ausserschwyz
Worldwide Federation of Young Leaders and Entrepreneurs

11. / 12. MÄRZ 2023
AUF DEM STOOS



stoos lodge



PERFEKT FÜR
FAMILIEN
FREUNDE ODER
SEMINARE

Deine Homebase
einfach anders

stoos-lodge.ch





Herzlich willkommen zum Ski- und Snowboardrennen Stoos



Bereits zum fünften Mal organisieren die JCI Inner- und Ausserschwyz das Ski- und Snowboardrennen für Special Olympics. Auch dieses Jahr findet es auf dem Stoos statt. Mit einem perfekt eingespielten Team aus 30 Helferinnen und Helfern dürfen wir uns auf einen gewohnt professionellen und stimmungsvollen Event freuen.

Das JCI-Skirennen ist für Special Olympics jeweils nicht nur wegen der hervorragend organisierten Wettkämpfe ein Highlight, sondern weil es aufzeigt, wie unkompliziert das Miteinander von Menschen mit und ohne Beeinträchtigung im Sport funktionieren kann.

Bestimmt freuen sich auch die Ski- und Snowboardfahrer*innen bereits seit langem auf dieses Rennen und sie werden wohl nicht nur vom Wettkampf, sondern auch von der Anreise auf den Stoos begeistert sein. Diese erfolgt nämlich mit der neuen Standseilbahn – der steilsten der Welt!

Herzlichen Dank allen Beteiligten für den professionellen Einsatz. Den Sportlerinnen und Sportlern wünschen wir viel Spass und Erfolg!

Bruno Barth,
Geschäftsführer Special Olympics Switzerland



Das 2. Mal findet das Special Olympics Skirennen auf dem Stoos statt. Mit der Eröffnung der Stoos Lodge im Dezember 2022, können wir den Betreuerinnen und Betreuern sowie Athletinnen und Athleten den Komfort bieten, im Skigebiet zu übernachten.

Wir freuen uns schon sehr auf die Delegationen aus der ganzen Schweiz sowie dem Fürstentum Lichtenstein. Besonders die Westschweiz ist an der diesjährigen Austragung zahlreich vertreten. Das Starterfeld zählt 80 Sportlerinnen und Sportler, welche durch insgesamt 32 Personen betreut werden. Die Startplätze sind komplett ausgebucht.

Ohne die vielen Helferinnen und Helfer, grosszügigen Sponsoren und Gönner sowie hilfsbereiten Leistungsträger wäre ein solcher Anlass nicht möglich. Ihnen allen gehört ein grosses Dankeschön. Einen speziellen Dank geht an die Stoosbahnen AG für die unkomplizierte Zusammenarbeit sowie das zur Verfügung stellen der Rennpiste, Material und Zeitmessung. Zudem danken wir dem Stoos Lodge Team für das grosszügige Entgegenkommen bei der Beherbergung und den Malzeiten.

Die Junge Wirtschaftskammer Inner- und Ausserschwyz wünscht allen Athletinnen und Athleten ein erfolgreiches und unfallfreies Rennen – allen Betreuerinnen und Betreuern, Angehörigen sowie Zuschauerinnen und Zuschauern einen angenehmen Aufenthalt auf dem Stoos.

Pascal Steiner,
OKP, Ski- und Snowboardrennen





Special Olympics
Switzerland



PREMIUM PARTNER



FAMILY OF COMPANIES IN SWITZERLAND

RAIFFEISEN



NATIONAL PARTNER



Schroders

SUPPORTING PARTNER



image wear
CORPORATE FASHION



LOWA
simply more...



Media-Center Uster



TRAVEL PARTNER



PREFERRED PARTNER

Cartoonbase Animated videos and illustrations | **Compresso** Web, Print, Events | **Dorint** Airport Hotel Zürich | **k-sales.ch® GmbH** Merchandising, Textile printing
peerdorm Redesigning organisations | **WeArePepper** Photopress division | **Provoca** Azione | **Transligna AG** Translations

COOPERATION PARTNER



MIT SPEZIELLEM DANK



SPORTS PARTNER





Über Special Olympics

Special Olympics ist die weltweit grösste Sportbewegung für Menschen mit geistiger Beeinträchtigung und setzt sich ein für Wertschätzung, Akzeptanz und Gleichstellung dieser Menschen. In den USA 1968 von John F. Kennedys Schwester Eunice Kennedy Shriver gegründet, ist sie mittlerweile in 172 Ländern mit rund 4.9 Mio. Athleten vertreten. In der Schweiz ist Special Olympics Switzerland eine unabhängige Stiftung und hilft Menschen mit einer geistigen Beeinträchtigung sich über den Sport leistungsmässig zu entwickeln. Damit wird das Selbstwertgefühl, die körperliche Fitness, die Selbstständigkeit und der Mut Neues zu wagen gefördert. Anlässe von Special Olympics ermöglichen gemeinsame Erlebnisse mit anderen Athleten, Familienangehörigen und der Gesellschaft.

National und World Games

Bei Special Olympics geht es nicht um Leistungssport. Alle Menschen mit geistiger Beeinträchtigung, Beeinträchtigung des Lernvermögens, Entwicklungsstörung oder -verzögerung sowie Verhaltensauffälligkeit können an Wettkämpfen teilnehmen. Bei Special Olympics spricht man von Games. Es gibt National Summer und Winter Games, European Summer Games, World Summer und Winter Games. Die National und World Games werden jeweils in einem Vierjahresrhythmus abgehalten. World Games von Special Olympics finden immer ein Jahr vor den Olympischen Spielen an einem anderen Ort statt.

Teilnahmekriterien

Anlässe von Special Olympics Switzerland sind auf Menschen mit einer geistigen und/oder Lernbeeinträchtigung, Menschen mit Entwicklungsstörungen und Verhaltensauffälligkeiten ausgerichtet.

Divisioning

Das Divisioning gewährt faire Wettkämpfe für alle Leistungsstufen. Jeweils am ersten Tag von Games findet das Einteilen in homogene Leistungsgruppen statt. Der Athlet übt dabei seine Sportart wie bei einem richtigen Wettkampf aus. Aufgrund der erzielten Resultate erfolgt die Zuteilung. Bei eintägigen Wettkämpfen wird anhand bereits bekannter Resultate aus früheren Wettkämpfen eingeteilt. Der Leistungsunterschied innerhalb einer Gruppe soll nicht mehr als 15 Prozent (Richtwert) betragen. Die Leistungsgruppen umfassen jeweils mindestens 3 und maximal 8 Athleten.

Sport

Die offiziellen Special Olympics Regeln gelten für alle Wettbewerbe. Als internationale Sportbewegung hat Special Olympics das Regelwerk auf Basis der Reglemente internationaler Sportverbände und nationaler Fachverbände formuliert. Es kommen die Regeln der Fachverbände zur Anwendung, sofern sie nicht im Widerspruch zu den Special Olympics spezifischen Regeln stehen. In solchen Fällen gelten die offiziellen Special Olympics Regeln.





Junior Chamber International Switzerland

Die Junior Chamber International (JCI) ist eine Non-Profit-Organisation, politisch und konfessionell unabhängig. Die Mitglieder sind zwischen 18 und 40 Jahre alt: Kreative, mutige und offene Führungskräfte, die bereit sind, durch ihre aktive Mitarbeit innerhalb von JCI neue Fähigkeiten zu entwickeln. JCI ist in über 100 Ländern auf allen fünf Kontinenten aktiv, umfasst 6000 lokale Kammern mit rund 200'000 Mitgliedern.

JCI Innerschwyz und Ausserschwyz

Das Ski- und Snowboard Rennen auf dem Stoos wird von den beiden Kammern Innerschwyz und Ausserschwyz organisiert. Sämtliche OK-Mitglieder sowie Helferinnen und Helfer arbeiten ehrenamtlich für dieses Projekt. Es stellen sich gesamthaft im Vorfeld, beim Auf- und Abbau, am Rennwochenende auf der Piste und im Gastrobereich rund 30 Helferinnen und Helfer freiwillig und unentgeltlich zur Verfügung.

Zwei Awards gewonnen

Mit der ersten Durchführung des Ski- und Snowboard-Rennens konnten bisher zwei Awards gewonnen werden:

- 2013 «Bestes LOM2LOM-Projekt» innerhalb der JCI Schweiz
- 2014 «Best Inter-Organization Collaboration Project» innerhalb der JCI Europa

Special Olympics (Veranstalter)

Bruno Barth	Geschäftsführer	Special Olympics Switzerland
Pierre-Jean Clément	Sport Official	Special Olympics Switzerland
Pablo Porro	Assistent Sport Official	Special Olympics Switzerland

Organisationskomitee

Pascal Steiner	OK Präsident	JCI Innerschwyz
Fabian Schilliger	Sponsoring	JCI Innerschwyz
Devin Betschart	PR/Broschüre/Inserate	JCI Innerschwyz
Aaron Auf der Maur	PR/Broschüre/Inserate	JCI Innerschwyz
Lucia Lechmann	Helfer	JCI Innerschwyz

Weitere Informationen unter:

www.jci.ch

www.jci-innerschwyz.ch

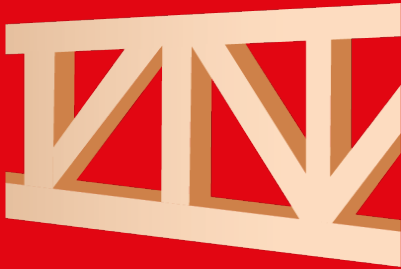
www.jcia.ch



Junior Chamber International Innerschwyz
Worldwide Federation of Young Leaders and Entrepreneurs

Junior Chamber International Ausserschwyz
Worldwide Federation of Young Leaders and Entrepreneurs





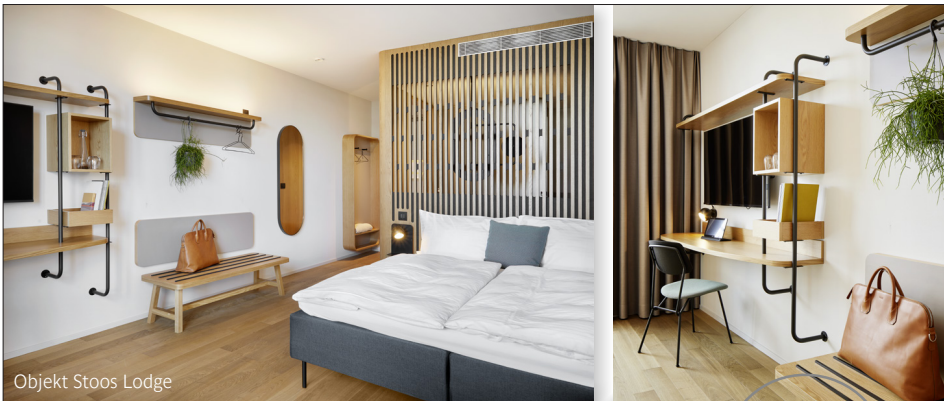
bisang

Holzbau

#teambisang

Ihr Holzbau Partner in der Zentralschweiz

Erlistrasse 8 6403 Küsnacht am Rigi 041 552 78 00 bisangag.ch



Objekt Stoos Lodge

INDIVIDUELLER INNENAUSBAU

Mit Stolz werden alle MAB Möbel und Schreinerarbeiten von A – Z bei uns in Muotathal entwickelt, geplant und produziert.

MAB Möbel AG | www.mab-moebel.ch

Gniässids
ufm Stoos!

MAB  Möbel
Muotathal





10 JAHRE
GARANTIE &
ASSISTANCE

TOYOTA bZ4X

Fahren, wo kein anderes Elektroauto hinkommt.



TOYOTA **bz**

Service-aktivierte 10-Jahres-Garantie und Assistance oder 185'000 km ab 1. Immatrikulation für alle Toyota Fahrzeuge (es gilt das zuerst Erreichte). Detaillierte Informationen finden Sie in den Garantiebestimmungen auf toyota.ch.





Herzlichen Dank an unsere Sponsoren

Gold-Sponsor

stoos lodge

Silber-Sponsoren



Bronze-Sponsoren



Gönner



Banner-Sponsoren



Mattig-Suter und Partner Schwyz Treuhand- und Revisionsgesellschaft

Unterstützt durch Sport-Toto-Fonds Kanton Schwyz



Sportförderung Kanton Schwyz





BAUEN
PLANEN
GENERALUNTERNEHMER



BRUSA BAU

www.brusabau.ch



**Wir wünschen
allen Teilnehmern
viel Erfolg**

AXA
Hauptagentur Adrian Imhof
Hausmatt 1
6423 Seewen
Telefon 041 817 74 74
schwyz@axa.ch





Programm

Samstag, 11. März 2023

08.30 – 10.30 Uhr	Eintreffen der Teams, Skipass Abgabe bei der Talstation Akkreditierung im Hotel Stoos Lodge (direkt bei der Bergstation der Standseilbahn Schlattli-Stoos)
ab 09.45 Uhr	offenes Training, Besichtigung der Strecke
11.15 bis 12.45 Uhr	Mittagessen Stoos Lodge
13.00 Uhr	Divisioning
17.30 Uhr	Coaches Meeting Stoos Lodge
18.00 bis 21.30 Uhr	„Hüttengaudi“ mit Nachtessen Stoos Lodge mit Startnummernvergabe sowie musikalischer Unterhaltung

Sonntag, 12. März 2023

07.00 bis 08.30 Uhr	Frühstück im Hotel
09.15 bis 10.00 Uhr	Einfahren und Besichtigung der Rennstrecke
ab 10.00 Uhr	Finalläufe
13.30 bis 14.45 Uhr	Mittagessen Stoos Lodge
15.00 Uhr	Rangverkündigung Stoosplatz oder Stoos Lodge
16.00 Uhr	Verabschiedung und Ende





TeilnehmerInnen-Liste

Foyer de Porrentruy

Vauthier Jordan
Domine Samir
Ettlin Aurélian
Meusy Laura

VALIDA SG

Baur Cyrill
Brühwiler Jasmin
Büchler Larina
Ebnetter Marco
Hardegger Patrick
Junod Nicolas
Lutz Anika
Oehler Simon
Schnyder Céline
Solenthaler Damian
Zwicker Stefan

Fondation Trajets - Trajets Sporting Club Genève

Beumann Brice
Dupasquier Yvan
Jeanneret Vincent
Pilotto Luca
Rudolf Laurane

Special Olympics Liechtenstein

Bächli Pascal
Foser Lukas
Pfeiffer Fiona
Stieger David
Locher Dorian
Triet Marco
Roduner Fabio

Plusport Zofingen

Benker Andreas
Gasser Michaela
Zinniker Markus
Zürny Oliver

Insieme HPV Rapperswil-Jona

Tippmar Ivo
Bernet Thomas
Bernet Reto
Meienberg Christoph
Labèr Noemi
Zurkirchen Jannis
von Mentlen Cyrill

12

Athletensponsor

Abacus Research AG, 9300 Wittenbach
Rainer Riek, 6302 Zug
Ramona Dittlin, 6377 Seelisberg
Stefan Schuler, 8840 Einsiedeln

Athletensponsor

K. SCHMIED AG, 6430 Schwyz
betschart it GmbH, 6443 Morschach
betschart it GmbH, 6443 Morschach
Durrer Spezialmaschinen AG, 6405 Immensee
Kiwanis Club Schwyz, 6432 Rickenbach
Kiwanis Club Schwyz, 6432 Rickenbach
Kiwanis Club Schwyz, 6432 Rickenbach
Kiwanis Club Schwyz, 6432 Rickenbach
Kiwanis Club Schwyz, 6432 Rickenbach
Wiget Getränke GmbH, 6440 Brunnen
Wiget Getränke GmbH, 6440 Brunnen

Athletensponsor

Senatorin Cornelia Stöckli, 5622 Waltenschwil
Senatorin Cornelia Stöckli, 5622 Waltenschwil
Senatorin Cornelia Stöckli, 5622 Waltenschwil
Senatorin Cornelia Stöckli, 5622 Waltenschwil
Senatorin Cornelia Stöckli, 5622 Waltenschwil

Athletensponsor

arag Immobilien-Treuhand AG, 6430 Schwyz
arag Immobilien-Treuhand AG, 6430 Schwyz
arag Immobilien-Treuhand AG, 6430 Schwyz
Owipex GmbH, 8836 Bennau
Gehrig Steuerberatung AG, 3930 Visp
Gehrig Steuerberatung AG, 3930 Visp
Gehrig Steuerberatung AG, 3930 Visp

Athletensponsor

Katharina Strebel Stiftung, 5630 Muri
Katharina Strebel Stiftung, 5630 Muri
Katharina Strebel Stiftung, 5630 Muri
Katharina Strebel Stiftung, 5630 Muri

Athletensponsor

Katharina Strebel Stiftung, 5630 Muri
Katharina Strebel Stiftung, 5630 Muri
Katharina Strebel Stiftung, 5630 Muri
Katharina Strebel Stiftung, 5630 Muri
Katharina Strebel Stiftung, 5630 Muri
Katharina Strebel Stiftung, 5630 Muri
Dominik Blunschy, 6438 Ibach





Herzlichen Dank unseren Athletensponsoren

Sigrist Barbara
Rohner Marco
Good Florian
Staub Christian
Lagler Stefan
Berger Simon
Kuhn Brigitte

Groupe ski Procap

Bartolucci Enzo
Buchs Lucas
Cherpillod Axel
Gallay Vincent
Hayoz Grigory
Leuba Valentin
Loo Yanaëlle
Mattenberger Flavien
Fournier Xavier
Moulin Camille
Ott Alexandre
Simonin Roman
Thuegaz Camille
Verga Thomas
Weikert Maj-Lis

Sport Handicap Martigny et env

Baechler Romain
Burgener Olivier
Dolt Juliane
Dorsaz Pauline
Genolet Evan
Lathion Aline
Marclay Emilien
Roduit Carlos
Schorderet Adeline
Schorderet Adrien
Tissières Yannick
Nef Arsènev

SC am Bachtel / LC Uster

Kälin Erika Rosa

Ski Alpin Privat

Müller Marc-Andrea
Lüthy Pearl
Schilling Marcel
Aeberhard Tim
Näf Aaron

Dominik Blunschy, 6438 Ibach
Dettling Ingenieure GmbH, 6424 Lauerz
Dettling Ingenieure GmbH, 6424 Lauerz
Haack Solutions, 6423 Morschach
Haack Solutions, 6423 Morschach
FS-Finanz GmbH, 6403 Küssnacht am Rigi
Thomas und Petra Schönenberger, 5070 Frick

Athletensponsor

Heidi Burri, 8044 Gockhausen
Peter Burri, 8044 Gockhausen
Schwyzer Kantonalbank, 6431 Schwyz
Tobias Bolting GmbH, 6430 Schwyz
Delvis Kunz, 8003 Zürich
Maddalena Dietschweiler, 8712 Stäfa
Bunaroba GmbH, 6330 Zug
M. Bianchi Gipsergeschäft GmbH, 6438 Ibach
Barbara Hägi, 6006 Luzern
Raiffeisenbank Rigi Genossenschaft, 6430 Schwyz
Seeholzer Tableaubau AG, 6423 Seewen
Ernst Weiss, 6440 Brunnen
WINAKO AG, 6343 Rotkreuz
Stoosbahnen AG, 6433 Stoos
AWS Treuhand AG, 6403 Küssnacht am Rigi

Athletensponsor

Magdalena AG, 6432 Rickenbach b. Schwyz
Wisani - body in balance, 6403 Küssnacht am Rigi
Tinoba Immobilien AG, 6440 Brunnen
Lavoris AG, 6430 Schwyz
KiWi Schwimmbad GmbH, 6403 Küssnacht
Fischlin Transport und Entsorgung GmbH, 6414 Oberarth
Richard & Karin Beeler, 6424 Lauerz
activeteam gmbh, 6423 Seewen
Reichmuth Elektrik AG, 6438 Ibach
Philippe Eichenberger, 9350 Altstätten
Kaspar Schiltz, 8406 Winterthur
GS Swiss PCB AG, 6403 Küssnacht am Rigi

Athletensponsor

brandAktuell GmbH, 6410 Goldau

Athletensponsor

Corinne Schuler, 6454 Flüelen
Hogalog AG, 8400 Winterthur
Stoos Lodge, 6433 Stoos
Daniel & Olivia Zeltner, 6402 Merlischachen
Sabine Bellefeuille, 8180 Bülach





Johnson & Johnson wünscht allen Sportler:innen viel Erfolg beim Ski- und Snowboardrennen in Stoos 2023.

**Gemeinsam für eine gesündere Schweiz.
Für mehr Lebensqualität.**

Johnson & Johnson FAMILY OF COMPANIES IN SWITZERLAND





Anfahrtsplan

In Schwyz Richtung Muotathal fahren. Die Talstation liegt direkt an der Strasse. Weiter geht es mit der Bergbahn ab Schwyz zum autofreien Bergdorf Stoos.

Anreise zur Standseilbahn in Schwyz

Von Basel-Luzern herkommend:

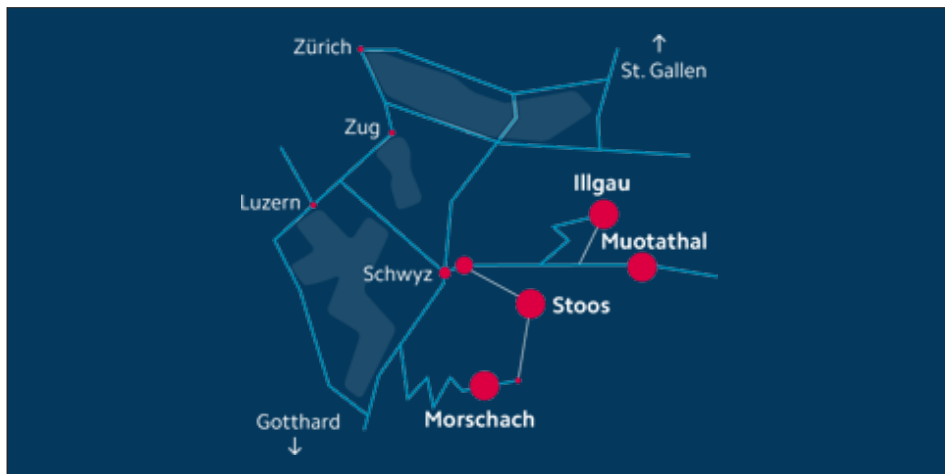
Fahren Sie bei Luzern auf die A14 in Richtung Zug. Beim Autobahndreieck Rütihof fahren Sie auf die Autobahn A4 in Richtung Schwyz. Nehmen Sie die Autobahnausfahrt Schwyz und folgen Sie den Wegweisern Richtung Stoos/Muotathal. Die Talstation der Stoosbahn liegt direkt an der Hauptstrasse.

Vom Bodensee und Rapperswil herkommend:


Fahren Sie ab Rapperswil Richtung Gotthard/Schwyz. Bei Pfäffikon führt ein kurzes Stück auf der Autobahn A3 in Richtung Gotthard. Nehmen Sie gleich wieder die erste Ausfahrt Richtung Gotthard/Schwyz. Die Landstrasse führt Sie über Rothenthurm und Sattel nach Schwyz. In Schwyz fahren Sie Richtung Muotathal. Die Talstation der Stoosbahn liegt direkt an der Hauptstrasse.


Von Gotthard-Altendorf herkommend:

Nehmen Sie bei Flüelen die Umfahrung (Tunnel) in Richtung Schwyz. Nach dem Mositunnel verlassen Sie die Autobahn bei der Ausfahrt 40 Brunnen (Richtung Weggis/Gersau/Schwyz/Brunnen). Fahren Sie Richtung Ibach/Schwyz und nehmen Sie in Ibach beim 2. Kreisel (bei Dany's Familienrestaurant) die 1. Ausfahrt Richtung Muotathal. Die Talstation der Stoosbahn liegt direkt an der Hauptstrasse.









**Chömid
zuänis!**

365 Tage Stoos – Das Freizeitparadies im Sommer und Winter

stoos.ch





Stoosbahn

Steilste Standseilbahn der Welt von Schwyz auf den Stoos



Die Stoosbahnen erschliessen das autofreie Bergdorf Stoos – und das gleich mit einem Weltrekord. Die Standseilbahn von Schwyz nach Stoos ist die Steilste der Welt. Ein technisches Wunderwerk, das bereits die Anreise zum Erlebnis macht. Angekommen auf dem Stoos eröffnet sich den Gästen ein Aussichts- und Ferienparadies im Sommer wie im Winter.

Highlights der steilsten Standseilbahn der Welt

- Mit bis zu 110 Prozent Steigung wird dies die steilste Standseilbahn der Welt
- Horizontaler Ein- und Ausstieg in den Stationen (unter anderem auch ideal für Kinderwagen, Rollstühle, Gepäcktransporte etc.)
- Fahrgäste stehen durch automatischen Niveaueausgleich immer waagrecht
- Modernste, innovative Technologie (führerloser Betrieb möglich)
- Die neue Bahn fährt mit 50% mehr Kapazität direkt vom Parkplatz direkt ins Zentrum vom Stoos (neue Standorte der Tal- und Bergstationen)

Aktivitäten im Winter

35 Kilometer Pistenpass erlebt man im Wintersportgebiet am Fronalpstock und Klingenstein. Anfänger wie Fortgeschrittene finden eine Piste nach ihren Wünschen sowie einen Kurs in der Schneeportschule nach ihrem Können. Loipen, Freestylepark und Winterwanderwege werden täglich präpariert. Schlittler und Airboarder sausen auf getrennten Pisten am Fronalpstock den Hang hinunter.

Aktivitäten im Sommer

Das Bergdorf hoch über dem Vierwaldstättersee ist ein Ziel für abwechslungsreiche Familienausflüge und bietet vielseitige Bergsportmöglichkeiten. Atemberaubende Aussichten erwarten Sie auf der Panoramaterrasse Fronalpstock und auf der Gratwanderung vom Klingenstein zum Fronalpstock. Familien entdecken das Moor Teufböni auf einem Erlebnisweg und spielen mit Wasser beim Stoos-Seeli.

Mehr Informationen unter www.stoos-muotatal.ch





EWS

Energetische Gebäudesanierung



mehr
Informationen

EWS AG

Gotthardstrasse 6, 6438 Ibach
info@ews.ch, ews.ch



Bauen aus
Leidenschaft
seit 1897



Hoch- und Tiefbau
Umbau
Bohren & Fräsen
Immobilien

Saredi AG
Bahnhofstrasse 37
6403 Küsnacht am Rigi
Tel. 041 854 10 38





Treuhand digital – Wandel als Chance ●

AbaTreuhand – die Software für
die Treuhandbranche



Ihr Nutzen mit AbaTreuhand

Abacus stellt Ihnen als Treuhandunternehmen eine Software zur Verfügung, die Ihnen alles aus einer Hand bietet. Darin gibt es keine Schnittstellen, da alle Funktionen nahtlos miteinander integriert sind.

Die Abacus Treuhand-Lösungen sind cloudbasiert und erlauben eine gut geschützte und leicht zu bedienende Zusammenarbeit zwischen Ihnen als Treuhandunternehmen und Ihren Mandanten.



Weitere Informationen finden Sie unter:
abacus.ch/treuhand

 **ABACUS**



FRIEDLOS

Design | Druck | Beschriftung

Hämmerli 10
8855 Wangen
055 460 33 77
www.friedlos.ch



HERACREATIONS
Textildruck und Stickerei





finden
Wir ~~suchen~~ Fachkräfte!

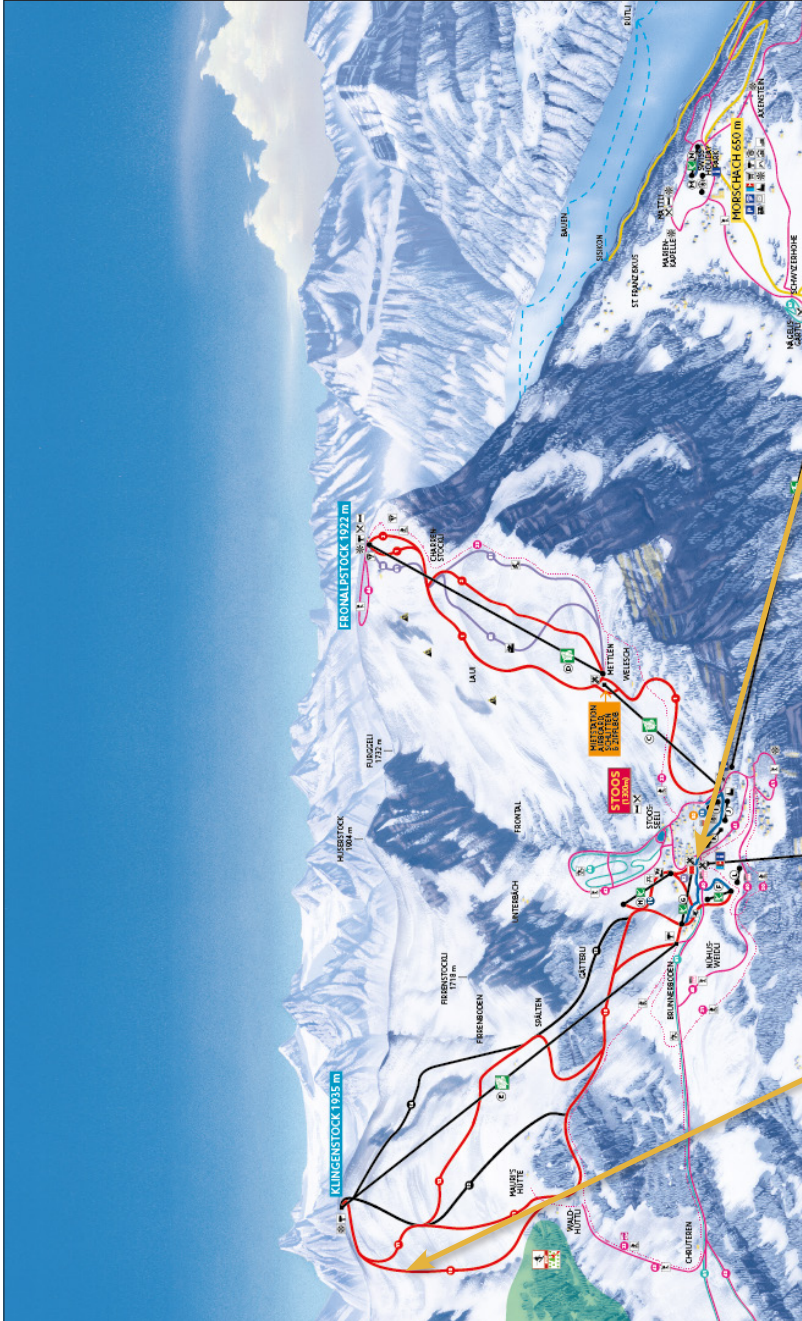
 www.brand-aktuell.ch
 [@brandaktuell_gmbh](https://www.instagram.com/brandaktuell_gmbh)

 brandAktuell





Lageplan Stoos



Mittagessen, Nachessen & Übernachtung:
Stoos Lodge

Rennstrecke:
Chruteren-Piste





 **WÜRTH**



**WIR WÜNSCHEN ALLEN
ATHLETINNEN UND
ATHLETEN VIEL ERFOLG!**

www.wuerth-gruppe.ch





Was ist mein Lebenswerk wert? Wer kommt nach mir?



Firma Verkaufen
Firma Kaufen
Coaching



www.nachfolger.ch
041 810 10 10



NATÜRLICH AUS DER SCHWEIZ

Kompetenz und Innovation



**SCHILLIGER
HOLZ**
www.schilliger.ch

**Vollholz,
Hobelware,
Leimholz,
Massivholzplatten**





AUCH FÜR IHR EIGENHEYM: BERATER, BEI DENEN KOMPLEX AUCH EINFACH GEHT.

**FINANZIEREN, SCHWYZER ART:
INDIVIDUELL, KOMPETENT, VERLÄSSLICH.**

szkb.ch/hypotheiken

 **Schwyzer
Kantonalbank**

